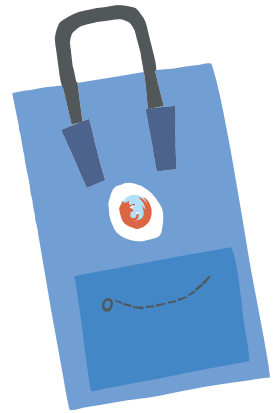


Skolemat

Roboten vil hjelpe Julia med å lage matpakke. Men først må den lære hvilke ingredienser som passer.

- Se på maten på bildene og tenk på hva som kjennetegner dem.
- Lag en regel som kan brukes for å velge mat. Du kan gruppere maten ut fra farge, form eller noe annet, som for eksempel matvaretype.
- Gi navn til matvaregruppene dine.
- Du trenger ikke bruke alle ingrediensene.

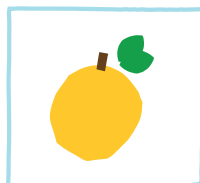


ROBOTEN SKAL
PAKKE DETTE:

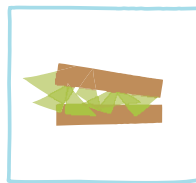
DENNE GRUPPEN
KALLES:

ROBOTEN SKAL IKKE
PAKKE DETTE:

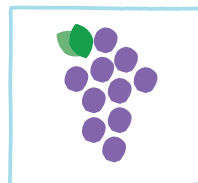
DENNE GRUPPEN
KALLES:



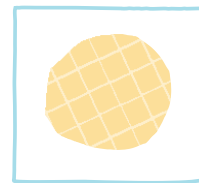
SITRON



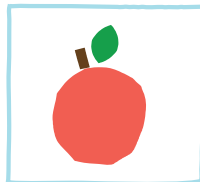
BRØDSKIVER



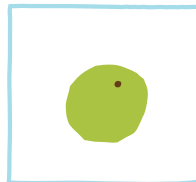
DRUER



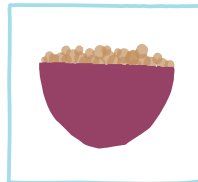
VAFFEL



FERSKEN



LIME



GRØT



SYLTETØY